

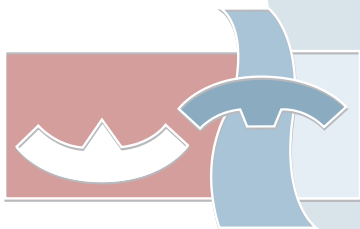
S Dreirädrige Kleinkrafträder und vierrädrige Leichtkraftfahrzeuge bis 45 km/h bbH** und 50 cm³ bzw. 4 kW; bei vierrädrigen Leichtkraftfahrzeugen darf die Leermasse 350 kg nicht übersteigen

Mindestalter 16 Jahre

T Zugmaschinen bis 60 km/h und selbstfahrende Arbeitsmaschinen bis 40 km/h in Land- und Forstwirtschaft, jeweils auch mit Anhängern, für 16- und 17 Jährige Zugmaschinen bis 40 km/h, jeweils bbH**

L Land- und forstwirtschaftliche Zugmaschinen bis 32 km/h bbH**, mit Anhängern bis 25 km/h; selbstfahrende Arbeitsmaschinen und Flurförderzeuge bis 25 km/h bbH**

Mindestalter 16 Jahre



***zGM** = zulässige Gesamtmasse

****bbH** = bauartbestimmte

Höchstgeschwindigkeit

Sie erreichen den

Fachbereich Fahrerlaubniswesen des Landratsamtes Fürstenfeldbruck

Dienststelle Rudolf-Diesel-Ring 1
82256 Fürstenfeldbruck

mit der Buslinie 873, Haltestelle Am Hardtanger
und Buslinie 845, Haltestelle Rudolf-Diesel-Ring

Tel. 08141/519-836, Allgemeine Fragen
Tel. 08141/519-835, Wiedererteilung Fahrerlaubnis
Tel. 08141/519-228, Entziehung, Gutachten,
Medizinisch-Psychologische-
Untersuchung (MPU)

Fax 08141/519-846
fahrerlaubnisbehoerde@lra-ffb.de

Öffnungszeiten:

Montag	7.30 – 12.00 und 13.30 – 15.30
Dienstag	7.30 – 12.00 und 13.30 – 15.30
Mittwoch	7.30 – 12.00 und 13.30 – 15.30
Donnerstag	7.30 – 12.00 und 16.00 – 18.00
Freitag	7.30 – 12.00

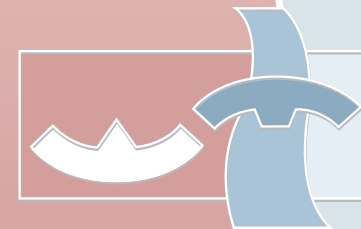
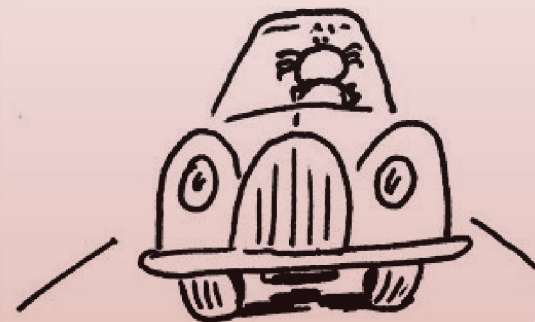
Antragsannahme (für vormittags) bis 11.30 Uhr

Weitere Infos und Tipps erhalten Sie auch
im Bürgerservice-Zentrum im Landratsamt
oder unter www.lra-ffb.de

Stand: 06/2011

Landratsamt Fürstenfeldbruck
Münchner Straße 32 · 82256 Fürstenfeldbruck
Tel. 08141/519-0 · E-Mail: poststelle@lra-ffb.de
Fax: 08141/519-450 · Internet: www.lra-ffb.de

Die Fahrerlaubnisklassen



Das Landratsamt Fürstenfeldbruck informiert

Sehr geehrte Mitbürgerinnen und Mitbürger,

Ihre Fahrerlaubnis erhalten Sie in der Regel von der für Sie zuständigen Fahrerlaubnisbehörde. Die Erteilung ist an die Fahreignung und den Nachweis der Befähigung, die sogenannte Fahrerlaubnisprüfung geknüpft. Ebenso ist die Fahrerlaubnis an Fahrzeugklassen gebunden. Mit diesem Faltblatt gibt Ihnen die Fahrerlaubnisbehörde des Landratsamtes Fürstfeldbruck einen Überblick über die wichtigsten, seit Januar 1999 europaweit einheitlichen Fahrerlaubnisklassen. Sofern Sie Fragen dazu oder zur „Umstellung“ Ihres alten Führerscheins bzw. zum Fahrerlaubniswesen allgemein haben, helfen Ihnen die Mitarbeiterinnen und Mitarbeiter der Fahrerlaubnisbehörde des Landratsamtes Fürstfeldbruck (siehe Rückseite) gerne weiter.

Mit freundlichen Grüßen

Thomas Karmasin
Landrat

Fahrerlaubnisklassen

- A** Krafträder mit Leistungsbeschränkung in den ersten 2 Jahren bis 25 kW und nicht mehr als 0,16 kW/kg
Mindestalter 18 Jahre,
ab 25 Jahren Direkteinstieg ohne Leistungsbeschränkung möglich
- A1** Leichtkrafträder bis 125 cm³ und bis 11 kW, für 16- und 17-Jährige bis 80 km/h bbH**

- B** Kraftfahrzeuge bis 3,5 t zGM* mit Anhänger bis 750 kg zGM* oder mit Anhänger über 750 kg zGM*, sofern die zGM* des Anhängers die Leermasse des Zugfahrzeugs und die zGM* des Zuges 3,5 t nicht übersteigt
Mindestalter 18 Jahre
- BE** Kombination aus einem Zugfahrzeug der Klasse B und einem Anhänger über 750 kg zGM*, außer in die Klasse B fallende Fahrzeugkombinationen
Mindestalter 18 Jahre
- C** Kraftfahrzeuge über 3,5 t zGM* mit Anhänger bis 750 kg zGM*
Mindestalter 18 Jahre
- CE** Kraftfahrzeuge über 3,5 t zGM* mit Anhänger über 750 kg zGM*
Mindestalter 18 Jahre
- C1** Kraftfahrzeuge mit mehr als 3,5 t zGM* und nicht mehr als 7,5 t zGM* mit Anhänger bis 750 kg zGM*
Mindestalter 18 Jahre
- C1E** Kraftfahrzeuge der Klasse C1 mit Anhänger über 750 kg zGM*, sofern die zGM* des Anhängers nicht die Leermasse des Zugfahrzeuges und die zGM* der Kombination 12 t nicht übersteigt
Mindestalter 18 Jahre
- D** Kraftomnibusse mit mehr als 8 Fahrgastplätzen mit Anhänger bis 750 kg zGM*
Mindestalter 21 Jahre

- DE** Kraftomnibusse der Klasse D mit Anhänger über 750 kg zGM*
Mindestalter 21 Jahre
- D1** Kraftomnibusse mit mehr als 8 und nicht mehr als 16 Fahrgastplätzen mit Anhänger bis 750 kg zGM*
Mindestalter 21 Jahre
- D1E** Kraftomnibusse der Klasse D1 mit Anhänger über 750 kg zGM*, sofern die zGM* des Anhängers nicht die Leermasse des Zugfahrzeuges und die zGM* der Kombination 12 t nicht übersteigt
Mindestalter 21 Jahre
- M** Zweirädrige Kleinkrafträder und Fahrräder mit Hilfsmotor bis 45 km/h bbH** und 50 cm³
Mindestalter 16 Jahre

